

Alcove Cabin

Ronan & Erwan Bouroullec, 2012

vitra.



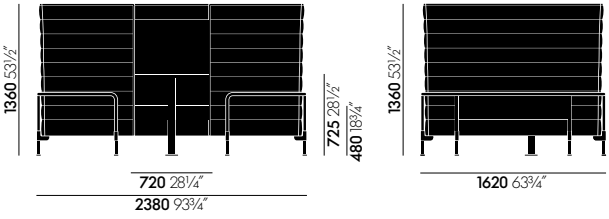
Alcove Cabin Highback Three-Seater

L'Alcove Cabin forme un espace isolé qui est fermé sur tous les côtés et accessible par une ouverture unique. Il offre une protection visuelle et acoustique pour quatre à six personnes, en particulier dans la variante à parois très hautes. L'intérieur

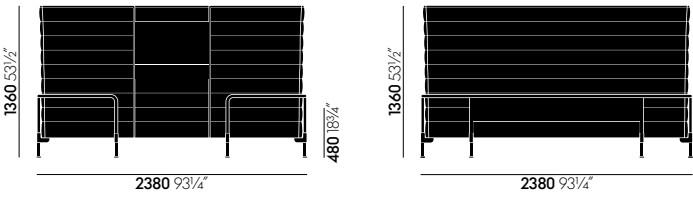
de l'Alcove Cabin constitue un espace de travail à part entière, équipé de deux zones d'assise rembourrées et pouvant être doté en outre d'une table, de prises électriques et d'un éclairage.

Matériaux

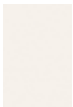
- **Cadre/structure porteuse** : tube d'acier, chromé brillant ou finition époxy (lisse) ; cadre métallique avec panneau MDF.
- **Corps** : panneaux arrière et latéraux avec panneaux support en MDF incorporés, panneaux de liaison avec panneaux MDF et structure métallique incorporés, éléments de panneaux reliés par fermetures éclair.
- **Rembourrage/assise et dossier** : mousse polyuréthane et ouate de polyester. Rembourrage Work pour une position orientée travail.
- **Hauteur d'assise** : 480 mm (385 mm avec charge appliquée, mesurée conformément à la norme EN 1335-1).
- **Revêtements** : déhoussables.
- **Pieds** : tube d'acier chromé ou finition époxy (lisse).
- **Plateau de table** : MDF finition époxy ou placage de chêne (Europe).
- **Pieds de table** : tube d'acier chromé ou finition époxy (lisse).



Alcove Cabin Highback Two-Seater



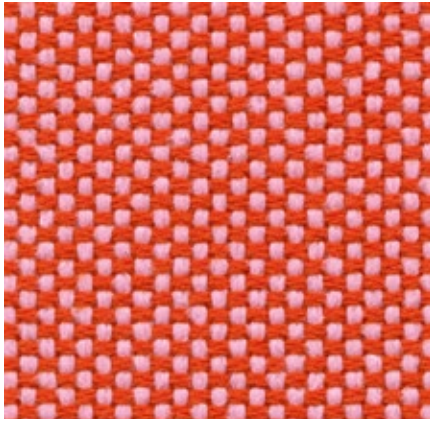
Alcove Cabin Highback Three-Seater

	06 japanese red finition époxy (lisse)		52 soft light finition époxy (struc- turée)		
	12 noir foncé finition époxy (lisse)		01 chromé brillant		17 chêne clair
	32 gris foncé finition époxy (lisse)		59 gris perle finition époxy (lisse)		04 chêne foncé

Cadre, châssis en tube d'acier

Plateau de table

Laser Home/Office, F40



Avec son apparence tissée caractéristique, Laser est un tissu de revêtement robuste et remarquable. La vaste palette offre un grand choix de coloris, les tissus à deux tons mettant encore davantage en valeur la structure tissée. Pratique et facile d'entretien, durable et hautement résistant à l'abrasion, Laser est également bien adapté aux environnements de bureaux.

Laser est disponible en 35 coloris.

Matériau	100% polyester Trevira CS
Poids	520 g/m ²
Largeur	145 cm +/- 2 cm
Résistance au frottement	40 000 Martindale
Solidité à la lumière	Catég. 6
Boulochage	Note 4-5
Solidité au frottement	Note 4-5 sec et humide

	17 bleu glacier/ ivoire		55 vert pré		56 bleu canard		18 bleu foncé/ivoire		57 bleu foncé		37 nero/marron marais
	13 stone grey		09 vert		29 bleu pétrole/ marron marais		51 bleu glacier		21 bleu foncé/ marron marais		50 brun noir
	23 jaune/vert tilleul		26 menthe/vert tilleul		28 gris clair/forêt		20 bleu glacier/ marron marais		03 gris foncé		36 nero/cognac
	25 gris clair/vert tilleul		27 menta/foresta		22 bleu foncé/forêt		19 bleu/marron marais		04 noir		06 rouge foncé
	35 rouge/marron marais		53 rouge coquelicot		01 rouge		31 fuchsia/rouge coquelicot		05 warmgrey		16 warmgrey/ivoire
	33 marron/rouge coquelicot		30 gris clair/rouge coquelicot		10 ivoire						
	32 rouge/rouge coquelicot		24 jaune/rouge coquelicot								

Credo Home/Office, F120

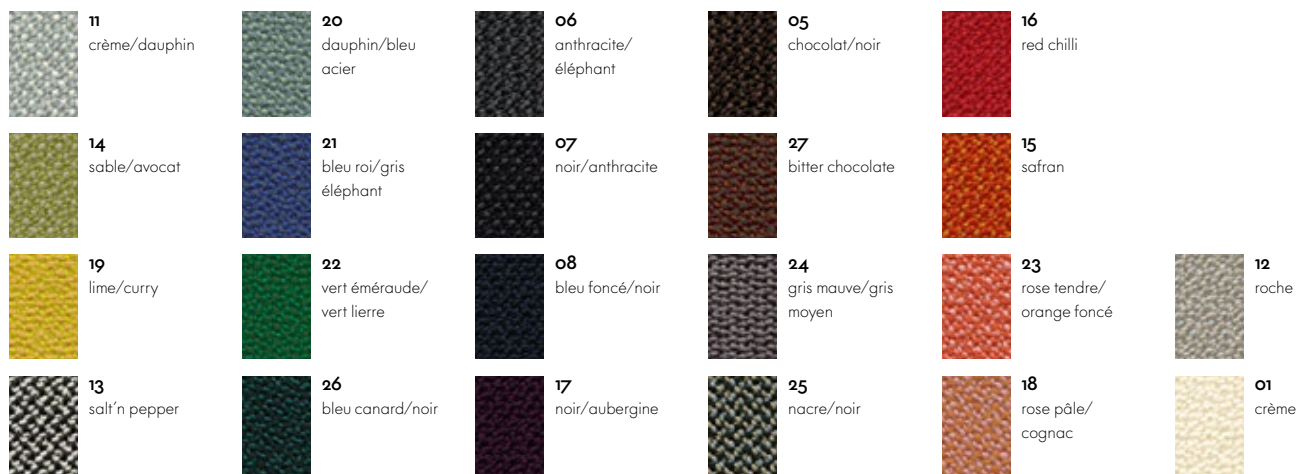
vitra.



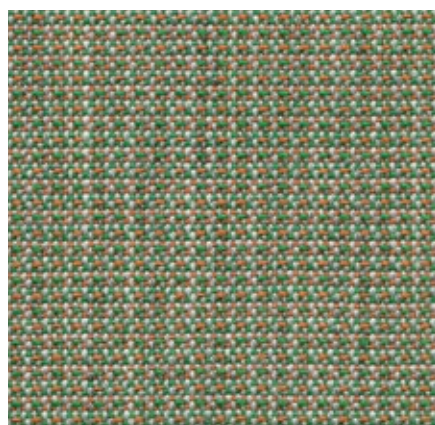
Credo est un tissu de laine durable composé de fils peignés haut de gamme au toucher agréable. Les coloris à deux et trois tons donnent à ce tissu une structure caractéristique et une apparence dynamique. Credo permet un échange thermique efficace, assurant ainsi à l'utilisateur un climat d'assise agréable. Ce tissu convient également aux environnements de bureau.

Credo est disponible en 22 coloris.

Matériau	5% polyamide, 95% laine vierge
Poids	640 g/m ²
Largeur	145 cm +/- 2 cm
Résistance au frottement	100 000 Martindale
Solidité à la lumière	Catég. 6
Boulochage	Note 4
Solidité au frottement	Note 4-5 sec et humide



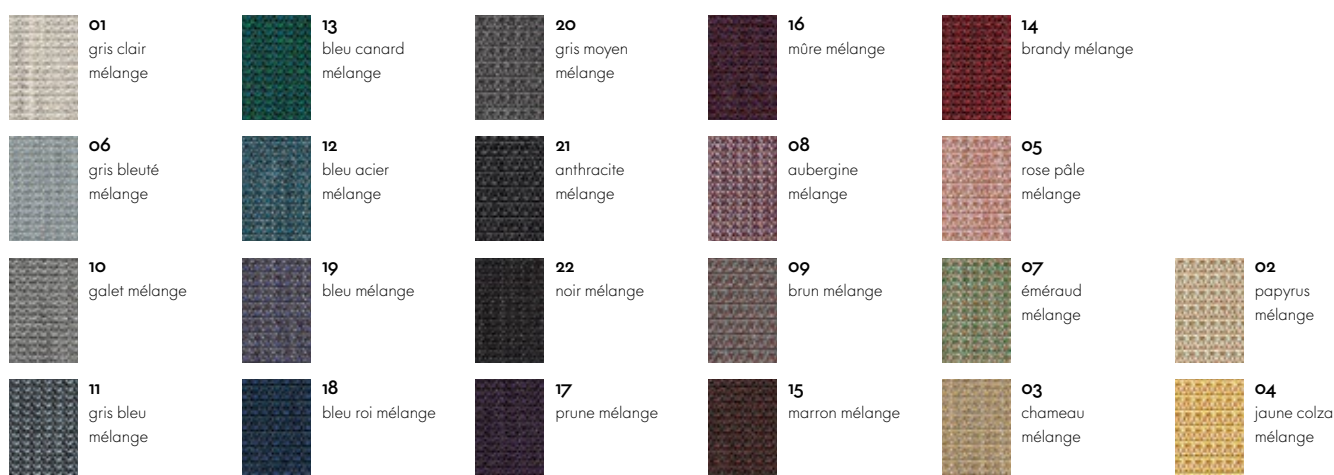
Tress Home/Office, F80



Tress est un tissu plat dont l'aspect vivant découle du contraste entre sa structure homogène et le mélange naturel de couleurs. La combinaison de fils aux teintes variées offre un fini harmonieux et cependant dynamique. De par sa teneur élevée en laine, Tress est un matériau durable et d'entretien facile, à l'esthétique confortable.

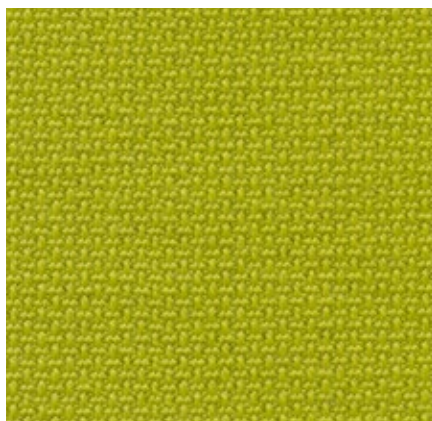
Tress est disponible en 22 coloris.

Matériau	8% polyamide, 73% laine vierge, 19% polyester
Poids	310 g/m ²
Largeur	142 cm +/- 2 cm
Résistance au frottement	40 000 Martindale
Solidité à la lumière	Catég. 6
Boulochage	Note 4-5
Solidité au frottement	Note 4-5 sec et humide



Volo Home/Office, F6o

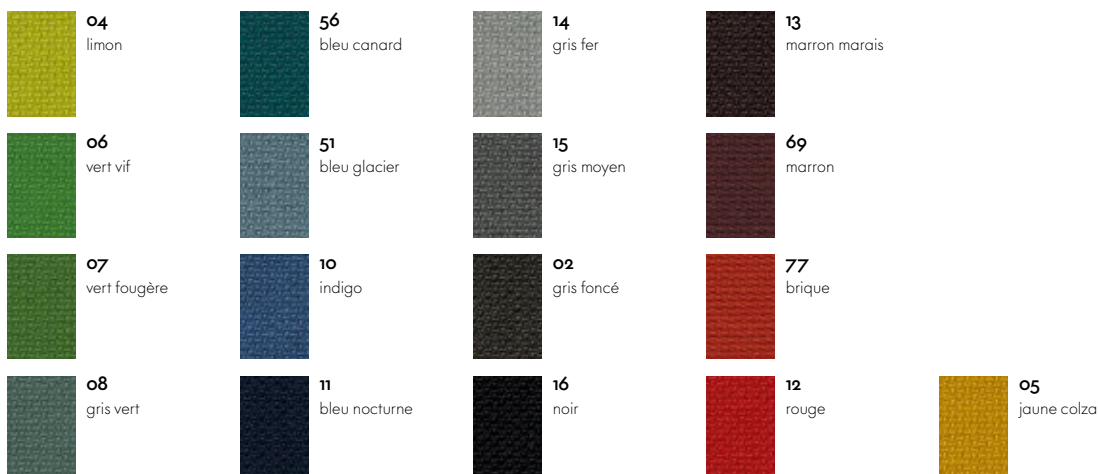
vitra.



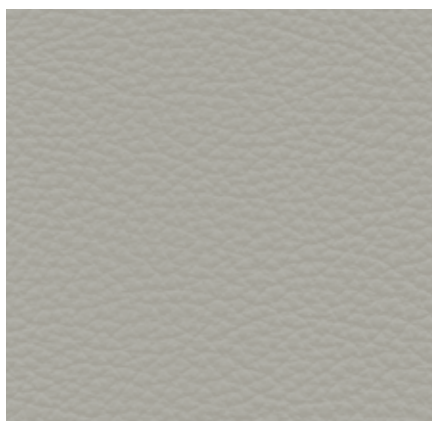
Volo est un mélange de laine à la structure fine dont le tissage raffiné présente une apparence élégante. Ce textile expressif met pleinement en valeur les couleurs unies vives tout en offrant simultanément des qualités tactiles agréables. Son apparence douce et sa structure attrayante font de Volo le tissu idéal pour les intérieurs de maisons, mais il convient également au secteur des collectivités.

Volo est disponible en 17 coloris.

Matériau	15% polyamide, 85% laine vierge
Poids	435 g/m ²
Largeur	145 cm +/- 3 cm
Résistance au frottement	100 000 Martindale
Solidité à la lumière	Catég. 6
Boulochage	Note 4-5
Solidité au frottement	Note 4-5 sec et humide



Cuir Home/Office, L2o



Cuir (tablette Highback Work)

Le cuir standard de Vitra est un cuir vachette robuste au grain homogène, teinté et pigmenté avec grainage. Résistant à l'usure et d'entretien facile, il peut également être utilisé dans des environnements de bureaux.

Le cuir est disponible en 16 coloris.

Matériau	Cuir robuste au grain prononcé et homogène
Solidité à la lumière	Catég. 6
Epaisseur	1,1-1,3 mm
Solidité au frottement	Grade 4 dry and wet



Vitra a plus de cinquante ans d'expérience dans la fabrication de meubles rembourrés. Des matériaux haut de gamme, un savoir-faire artisanal et les exigences de qualité élevées de Vitra sont les garants de la durabilité de nos produits. Dans notre propre centre d'essais, nos meubles rembourrés sont régulièrement soumis à une multitude de tests, dont les exigences sont nettement supérieures à celles prescrites par les normes officielles.

Conseils d'entretien :

Évitez dans la mesure du possible d'exposer votre canapé à la lumière directe du soleil, le rayonnement pouvant entraîner la décoloration du matériau de revêtement.

Afin de conserver la forme et l'apparence originale du rembourrage, nous vous recommandons de secouer régulièrement les coussins de votre canapé.

Les froissements et la formation de plis peuvent être évités pour tous les types de rembourrage en lissant le matériau de revêtement après l'usage.

INFORMATIONS UTILES SUR LES MATÉRIAUX DE REVÊTEMENT

Les revêtements ont une influence décisive sur l'aspect et les caractéristiques des meubles rembourrés. Outre les matériaux utilisés, le tissage et l'esthétique du textile, les propriétés techniques telles que la résistance à l'abrasion et aux salissures et la solidité à la lumière jouent un rôle majeur.

La fonction et la performance sont déterminées avant tout par le type de matériau utilisé. En règle générale, les fibres synthétiques sont supérieures aux fibres naturelles en termes de caractéristiques techniques. Pour cette raison des mélanges de différents matériaux sont utilisés, afin de pouvoir combiner les avantages de chaque fibre.

Les principales propriétés des matériaux utilisés pour les revêtements Vitra sont décrites ci-après :

Coton (CO)

Fibre naturelle hypoallergénique d'origine végétale, agréable au toucher, absorbe bien l'humidité. Durabilité des couleurs et résistance à la lumière souvent inférieures aux fibres synthétiques, tendance au boulochage pour les tissus plats.

Lin (LI)

Fibre naturelle d'origine végétale, brillance soyeuse mate, toucher agréablement frais, résistance aux salissures, pas de boulochage. Durabilité des couleurs et résistance à la lumière et à l'abrasion limitées, se froisse facilement.

Laine (WO)

Fibre naturelle élastique d'origine animale, naturellement autonettoyante – une brève aération disperse les odeurs absorbées, la laine reprend son odeur neutre.

Bonne résistance à la lumière et à l'abrasion, bonne capacité d'adsorption d'eau, infroissable, difficilement inflammable. A tendance à boulocher et à feutrer.

Polyester (PE), polyacrylique (PA), viscose (VI)

Fibres synthétiques très uniformes et résistantes à la lumière. Les propriétés non absorbantes des fibres synthétiques sont compensées par les techniques de mélange et de tissage.

La couleur et le type de matériau de revêtement, ses propriétés (élastique ou non) ainsi que le type de revêtement (déhoussable ou non) déterminent l'aspect global d'un meuble. Ainsi l'apparence d'un canapé peut varier en fonction du revêtement choisi. De manière générale, les tissus de revêtement élastiques présentent moins de plis étant donné qu'ils s'adaptent mieux aux formes tridimensionnelles. Les matériaux de revêtement plus lourds tels que Over, Laser ou Credo ont moins tendance à onduler, les matériaux plus délicats présentent des plis plus fins.

Conseils d'entretien :

Tous les revêtements Alcove sont déhoussables. Les revêtements en tissu peuvent être nettoyés à sec. Avant le nettoyage, indiquez toujours la composition du tissu de revêtement afin que les conseils d'entretien soient respectés.

S'il s'avérait nécessaire de remplacer des pièces individuelles ou des revêtements en raison de l'usure, veuillez contacter votre revendeur Vitra.

