



# Last Minute

PAR PATRICIA URQUIOLA

# Last Minute

PAR PATRICIA URQUIOLA

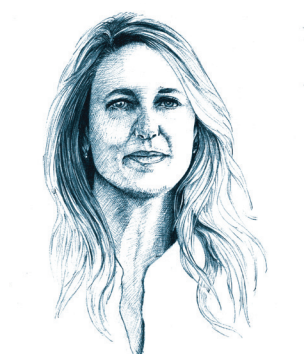
Info Technique FR

2006



Tabouret pour l'intérieur et l'extérieur.

Assise en polyéthylène rotomoulé avec structure en acier laqué et repose-pieds en inox.



## Patricia Urquiola

Patricia Urquiola est née à Oviedo en Espagne et vit et travaille actuellement à Milan.

En 1989, elle obtient son diplôme de la Faculté d'Architecture de l'Université Technique de Madrid, où elle soutient sa thèse sous la direction d'Achille Castiglioni. De 1990 à 1992, elle devient assistante de conférences d'Achille Castiglioni et d'Eugenio Bettinelli à l'École Polytechnique de Milan et à l'ENSCI de Paris.

De 1990 à 1996, elle est responsable du développement de nouveaux produits chez De Padova où elle signe, en collaboration avec Vico Magistretti les créations « Flower », « Loom Sofa », « Chaise » et « Chaise Longue ».

De 1993 à 1996, elle collabore avec les architectes Renzio et Ramerino et conçoit l'aménagement intérieur de showrooms, restaurants et boutiques (Maska/Italie, Tomorrowland Stores/Japon, Des Prés/France).

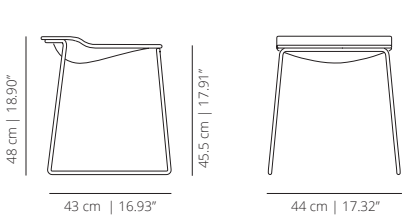
En 1996, elle dirige le département de design de Lissoni Associati et travaille notamment pour Alessi, Antares-Flos, Artelano, Boffi, Cappellini, Cassina et Kartell.

Ses créations ont été sélectionnées pour l'exposition Italian Design 2001. En 2001, elle est présidente du jury du 19e CDIM Design Award et donne des cours comme conférencière à la Domus Academy.

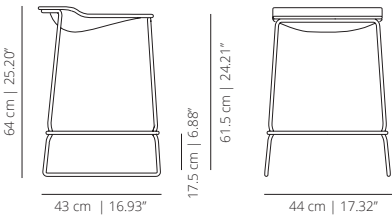
Elle travaille actuellement dans son propre studio à Milan, où elle est impliquée dans des projets de design, de direction artistique, d'architecture et des expositions.

Patricia Urquiola travaille pour Alessi, B & B, Kartell, Molteni, Moroso, Coalesse et Viccarbe.

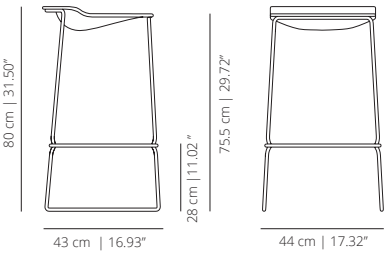
**LMB**  
tabouret bas



**LMM**  
tabouret medium



**LMA**  
tabouret haut



## FINITION

---

### Tisses

Consulter échantillon de tapisserie d'ameublement.

## SIÈGE

---

### Polyéthylène



blanc  
RAL 9003



noir  
RAL 9005



sable  
RAL 1019

## STRUCTURE

---

### Laquages



blanc  
RAL 9003



noir  
RAL 9005



sable  
RAL 1019



*Siège polyéthylène.*

## INFO TECHNIQUE

---

Siège en polyéthylène rotomoulé blanc, noir ou sable ou tapissé en cuir ou en toile. Structure en acier calibré laqué en polyester thermo durci blanc, noir ou sable. Repose pied en acier inoxydable. Patins en plastique

## CERTIFICAT D'ESSAI

---

ANSI BIFMA X5.1:2012 et UNE EN 16139:13





**viccarbe**