

STANFORD - STANFORD LOUNGE

JEAN-MARIE MASSAUD (2016)



DESCRIPTION

L'élégance naturelle de Stanford s'enrichit d'un nouveau modèle : Stanford Bridge : une coquille subtile et enveloppante comme un habit qui s'appuie sur une fine structure en aluminium fondu par pression avec une base tournante.

Poliform

STANFORD - STANFORD LOUNGE

JEAN-MARIE MASSAUD (2016)



TECHNICAL DESCRIPTION

Typologie
fauteuil

Structure
en polyuréthane compact, avec insert en polyuréthane flexible

Revêtement
extérieur en croûte de cuir, intérieur en cuir

Sous-assise
en polyuréthane compact, revêtement en croûte de cuir

Coussin assise
en polyuréthane flexible à différentes densités, prérevêtement en ouate de polyester, revêtement en cuir dans la même finition de la structure intérieure

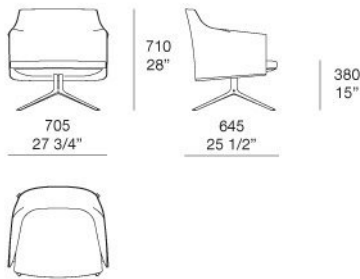
Base pivotante
fusion d'aluminium verni, brown nickel mat ou brillant

Poliform

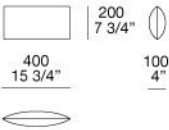
STANFORD - STANFORD LOUNGE

JEAN-MARIE MASSAUD (2016)

STPG705



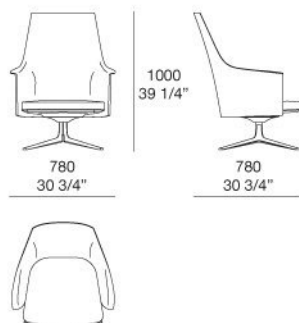
STPR040



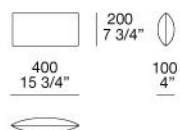
STANFORD - STANFORD LOUNGE

JEAN-MARIE MASSAUD (2016)

STPG780



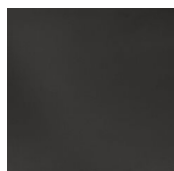
STPR040



STANFORD - STANFORD LOUNGE

FINITIONS

\PIED PIVOTANT \VERNI MAT BROWN NICKEL (1)



STANFORD - STANFORD LOUNGE

FINITIONS

\PIED PIVOTANT \VERNI NICKEL BRILLANT (1)



VERNIBROW
N NICKEL
BRILLANT