

MAD QUEEN

MARCEL WANDERS (2015)



DESCRIPTION

Une coque continue, une assise enveloppante: Mad Queen joue sur l'exclusivité artisanale des détails pour élargir la collection inaugurée avec Mad Chair en 2013. Un fauteuil bas aux lignes souples et continues et à l'image rassurante, définie par une «coque protectrice» et de robustes pieds diagonaux en bois.

Poliform

MAD QUEEN

MARCEL WANDERS (2015)



TECHNICAL DESCRIPTION

Typologie
fauteuil

Structure
polyuréthane flexible moulé

Prérevêtement
fibre de polyester

Revêtement
tendu, non déhoussable en tissu - cuir

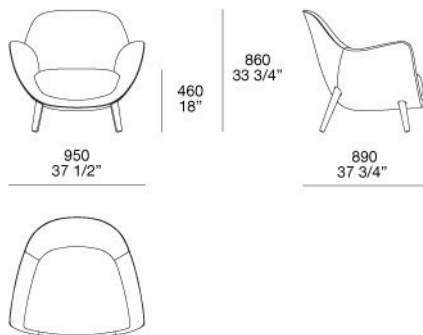
Pieds
massif de bois

Poliform

MAD QUEEN

MARCEL WANDERS (2015)

MAPQ950



Poliform

MAD QUEEN

FINITIONS

\REVÊTEMENT\TISSUS (36)



KUSHIRO

KITAMI

SENDAI

NAYORO

SKYROS

CHIOS

ARGO

CORINTO



ITACA

MILOS

OLIMPIA

PAROS

SPARTA

ZANTE

ORLEANS

PERSIA



RABAT

OXFORD

HANNOVER

CORDOBA

CALEDONIA

ASPEN

ATLANTA

LIMA



SIVIGLIA

INDRA

LIPSI

CALEO

ERACLEA

NAXOS

ANTEA

MICENE



ARCADIA

LERO

SIRO

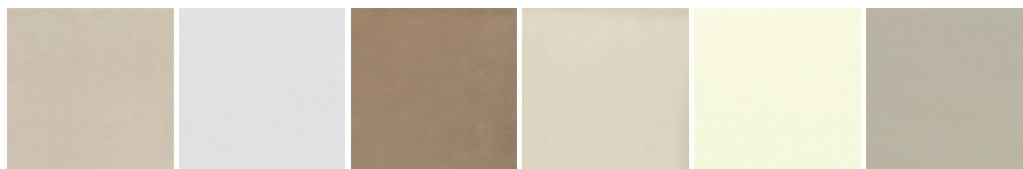
TEBE

Poliform

MAD QUEEN

FINITIONS

\REVÊTEMENT\CUIR (6)



CUIR NABUK

CUIR
SPECIAL

CUIR VIEILLI

CUIR
COLORS

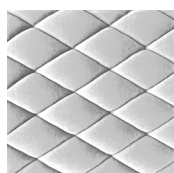
CUIR SPRING

CUIR SOFT

MAD QUEEN

FINITIONS

\REVÊTEMENT\GIBSON (1)



GIBSON

MAD QUEEN

FINITIONS

\PIEDS\TISSUS (36)



KUSHIRO

KITAMI

SENDAI

NAYORO

SKYROS

CHIOS

ARGO

CORINTO



MAD QUEEN

FINITIONS

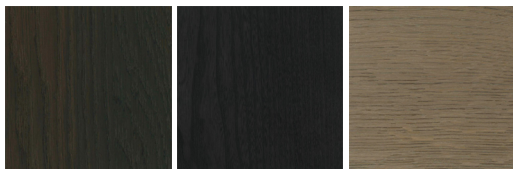
\PIEDS\CUIR (6)



MAD QUEEN

FINITIONS

\PIEDS\BOIS (3)



CHÊNE
SPESSART

ORME NOIR

CHÊNE
CENERE