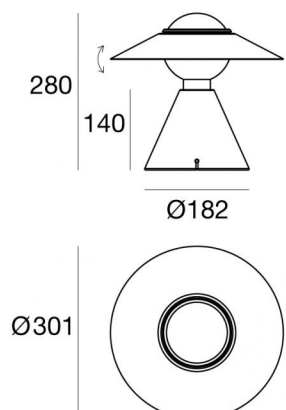


Lampe à poser | 220-240 V | 1xE27
8966



Données techniques	
Designer	De Pas - D'urbino - Lomazzi
Année de réalisation	1978
Typologie	Lampe à poser
Position d'installation	Sol
Environnement d'installation	Intérieur
Culot de la lampe	1 x E27
Light emission direction	downward and upward
Frequency	50-60 Hz
Optique	General Lighting
Classe d'isolation	2
IP	IP20
Essai au fil incandescent	Non
Montage direct sur des surfaces normalement inflammables	Oui
CE	Oui
Article à intensité variable	Non
Orientable	Non
Basculement	Oui
angle total (plan horizontal)	90 °
Piétinable	Non
Carrossable	Non
Câble inclus	Oui
Prise électrique	Tipo L
Longueur du câble	2 m
Revêtement en résine	Non
Poids net	1.195 Kg

Finition diffuseur	
Matériau	Aluminium
Couleur	blanc gaufré RAL 9003
Fabrication	Vernissage
Finition base	
Matériau	PU
Couleur	Noir mat

Lampe à poser | 220-240 V | 1xE27
8966

Single emission table lamps for indoor application. LED lamplamp included, lamp cap 1xE27.

The diffuser is made of aluminium with a coating treatment. The ingress protection degree is IP20; the total weight is of 1.195 kg.

. The power supply cable is included and features a 2 m lenght.

The device features protection class II and can be floor-mounted.

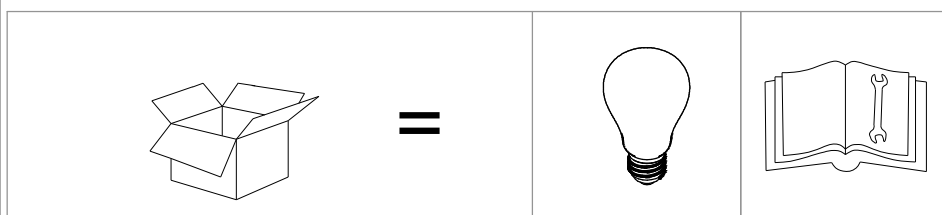
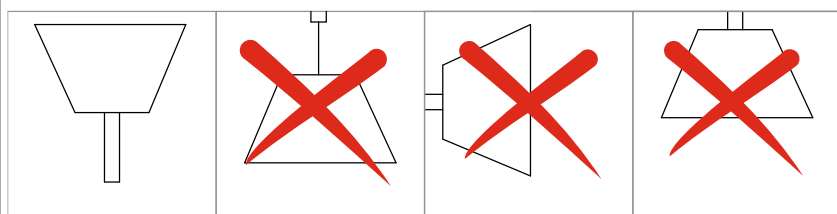
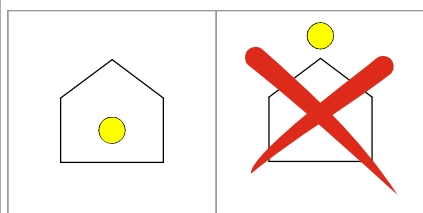
Compliant with the EN 60598-1 standard and its specific provisions.

Classe d'efficacité énergétique	
Ce produit contient une source lumineuse de classe d'efficacité énergétique D.	
Caractéristiques Techniques de l'éclairage	
Flux lumineux (source)	1520 lm
Température de couleur	2700 K
Indice de rendu chromatique	80 Ra

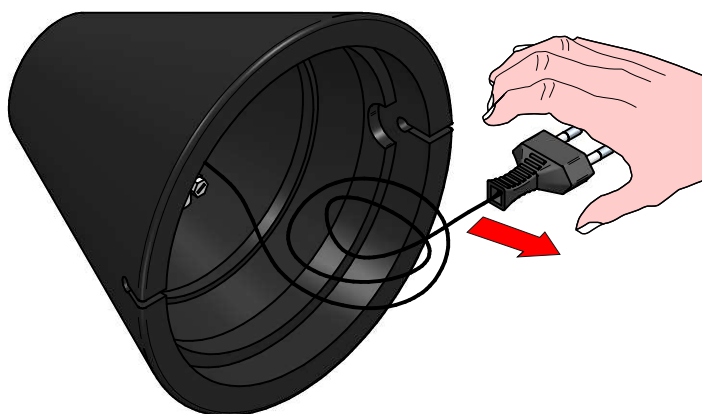
8966
FANTE
rev:00

linea
light

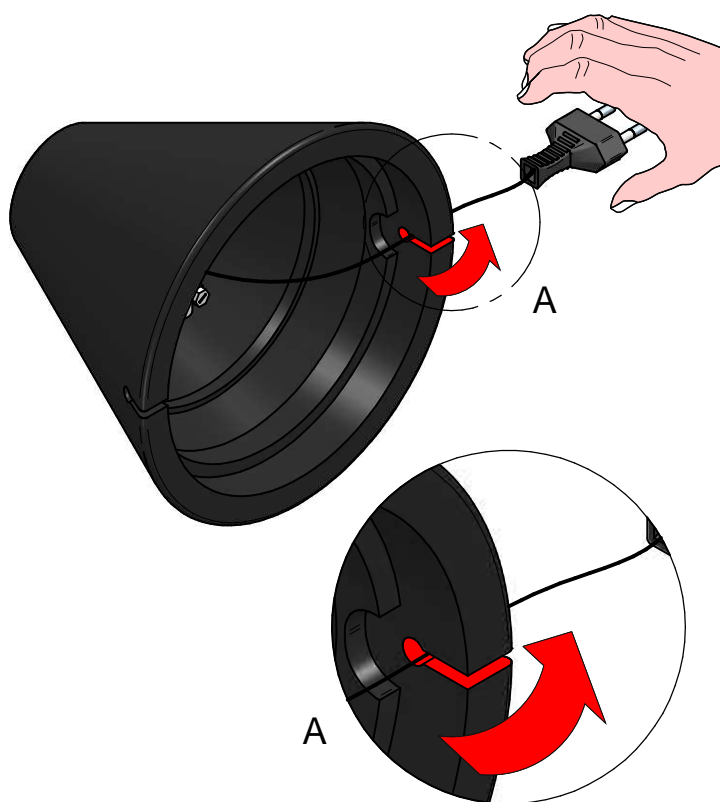
STILNOVO
MA[&]DE



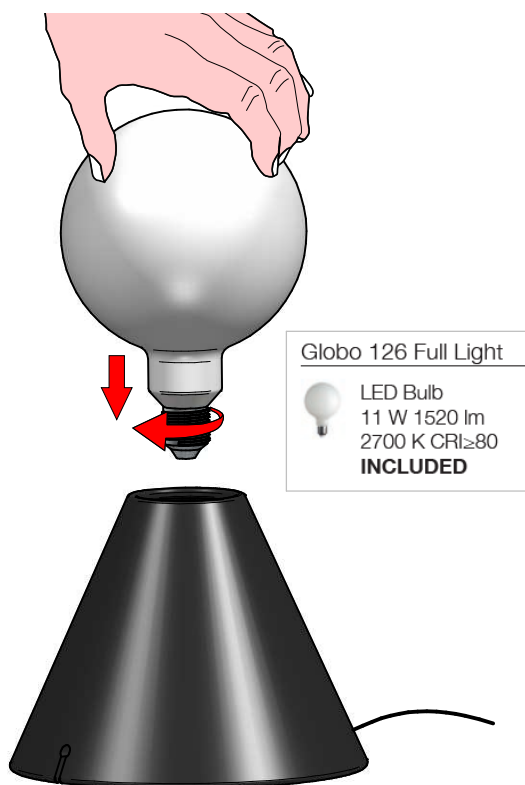
1



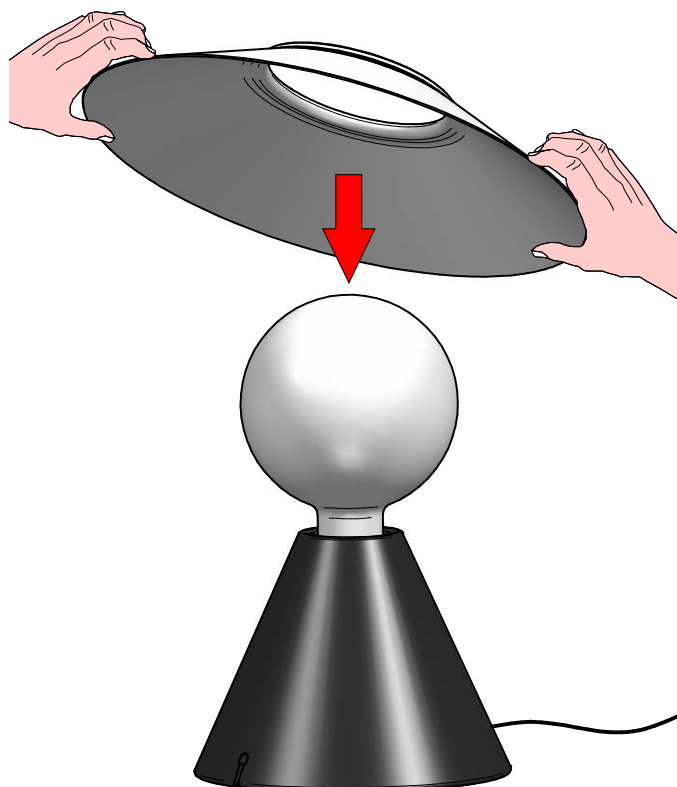
2



3



4



5

