

# Caboche, terra

by Patricia Urquiola , Eliana Gerotto

FOSCARINI



## DESCRIPTION

Riche, brillante et sophistiquée, la lampe Caboche est une mosaïque de réfractions, la fusion parfaite d'une forme unique composée de différentes personnalités qui réalisent, dans leur ensemble, le corps et l'effet lumineux de la lampe. Lorsqu'elle est allumée, la lumière se diffuse depuis l'intérieur des sphères comme autant de cristaux lumineux, éclairant ainsi l'espace à 360° tout en garantissant un éclairage vers le haut et vers le bas. Le lampadaire Caboche est un petit joyau de créativité et de technologie, disponible en deux tailles et deux versions : transparente et jaune or. Le design original de la tige est donné par trois supports rattachés à la base arrondie qui rappelle la forme sphérique du diffuseur, assurant ainsi cohérence, originalité et légèreté à l'ensemble. Alliant impact visuel et légèreté, valeur décorative et fonctionnalité, Caboche trouve sa place à la fois dans les espaces privés et publics.

## MATÉRIAUX

Polyméthilméthacrylate, verre soufflé, métal chromé et aluminium verni

## COULEURS

Or, Transparent

# Caboche, terra

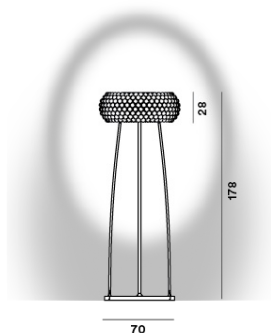
détails techniques

FOSCARINI

Lampadaire à lumière diffuse, directe et indirecte. Diffuseur interne en verre soufflé satiné, cache inférieur en verre opalin satiné. Diffuseur externe formé par une couronne de petites arches en polycarbonate fixées sur une monture de métal chromé et des sphères en polyméthacrylate de méthyle. Base circulaire en aluminium moulé sous pression et tige en aluminium extrudé laquées époxy. Le câble transparent présente un gradateur servant d'interrupteur on/off tout en permettant de régler l'intensité lumineuse.

## Caboche grande

### SCHÉMA ET ÉMISSION DE LUMIÈRE



### MATÉRIAU

Polyméthilméthacrylate, verre soufflé,  
métal chromé et aluminium verni

### COULEURS



### SOURCE LUMINEUSE

230WR7s  
Dimmer incluso

### CERTIFICATION

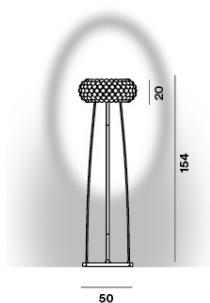
CE □ IP 20

### EFFICACITÉ ÉNERGÉTIQUE

A+, A, C

## Caboche media

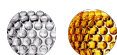
### SCHÉMA ET ÉMISSION DE LUMIÈRE



### MATÉRIAU

Polyméthilméthacrylate, verre soufflé,  
métal chromé et aluminium verni

### COULEURS



### ACCESSOIRES

Caboche

### SOURCE LUMINEUSE

160WR7s  
Non dimmerable

### CERTIFICATION

CE □ IP 20

### EFFICACITÉ ÉNERGÉTIQUE

A+, A, C

# Caboche, terra

Designer

FOSCARINI

PATRICIA URQUIOLA

Architecte et designer de réputation internationale, Patricia Urquiola a reçu de nombreux prix éminents dont le titre de « Designer of the Decade », attribué par les magazines Home et Häuser, et de « Designer of the Year » par Wallpaper, Ad Spain, Elle Decor International et Architektur und Wohnen Magazine.

Certains de ses produits sont exposés dans différents musées et collections. Avec Eliana Gerotto, industrial designer, créatrice d'installations et décoratrice d'intérieurs, elle a conçu Caboche, une émotion lumineuse et précieuse, fruit d'une synthèse entre technologie et créativité.



# Caboche, terra

Designer

FOSCARINI

---

ELIANA GEROTTO

Vénitienne, Eliana Gerotto obtient son diplôme dans les Techniques de la Communication à Milan. En tant que graphic designer, elle travaille pour le magazine parisien Elle et pour la Biennale de Venise. Elle collabore également en tant que Image and Product Consultant avec d'importantes marques italiennes.

Son esprit créatif la pousse vers des expériences professionnelles toujours différentes, tels que des projets d'intérieurs, des objets de décoration et des bijoux. Avec Patricia Urquiola, elle a conçu Caboche, une émotion lumineuse et précieuse, fruit d'une synthèse entre technologie et créativité.



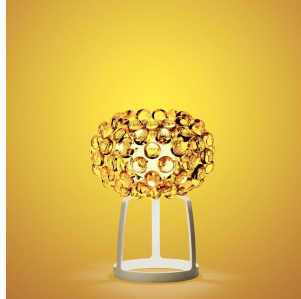
**Caboche, terra**  
famille

---

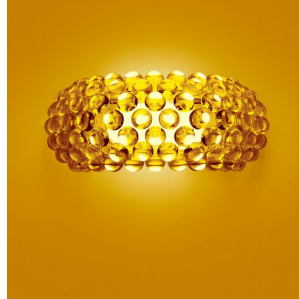
**FOSCARINI**



**Caboche**



**Caboche**



**Caboche**



**Caboche**